

ABBEY ROAD / INSTALLATIONS / UNE EXPOSITION PERSONNELLE DE ANNE DEGUELLE / DU
05 OCTOBRE 2005 AU 27 FÉVRIER 2006 / À L'ABBAYE DE MAUBUISSON / 95 SAINT-OUEN-
L'AUMÔNE

Abbey road

INSTALLATIONS

L'ABBAYE DE MAUBUISSON PRÉSENTE

UNE EXPOSITION PERSONNELLE
DE ANNE DEGUELLE

DU 05 OCTOBRE 2005 AU 27 FÉVRIER 2006
À L'ABBAYE DE MAUBUISSON
95 SAINT-OUEN-L'AUMÔNE

VERNISSAGE PRESSE

MARDI 04 OCTOBRE 2005 À 11H avec navette

VERNISSAGE PUBLIC

MARDI 08 NOVEMBRE 2005 DE 18H30 À 21H avec navette

RELATIONS PRESSE

AGENCE HEYMANN, RENOULT ASSOCIEES

info@heyman-renoult.com

T 00 33 (0)1 44 61 76 76

F 00 33 (0)1 44 61 74 40

Visuels sur demande



ABBAYE
DE
MAUBUISSON

ABBAYE DE MAUBUISSON

RUE RICHARD DE TOUR 95310 SAINT-OUEN-L'AUMÔNE

T 00 33 (0)1 34 64 36 10 / F 00 33 (0)1 30 37 16 69

abbaye.maubuisson@valdoise.fr / www.valdoise.fr

Sommaire

- 03 Communiqué de presse
- 04 L'exposition en images
- 09 Anne Deguelle en quelques dates
- 14 L'abbaye de Maubuisson, site d'art contemporain en Val-d'Oise
- 16 Lancement du livre *Abbey road*, Filigranes Editions
- 17 Événements autour de l'exposition
- 18 Pour les enfants
- 19 Ateliers de pratiques artistiques adultes
- 20 Générique
- 21 Informations pratiques

DOSSIER DE PRESSE

Textes : Anne Deguelle, Caroline Coll-Seror, Isabelle Gabach
Conception graphique : Pierre Péronnet, Wijntje van Rooijen
Suivi de fabrication : Isabelle Gabach

Abbey road

Présente sur la scène de l'art contemporain depuis une vingtaine d'années, Anne Deguelle a toujours aimé travailler la question des lieux qui l'invitent. Sa pratique de l'*in situ* fait désormais référence.

Cette artiste qui refuse de se définir comme photographe ou vidéaste utilise tous les moyens à sa disposition pour interroger, à travers de vastes installations, les lieux d'exposition.

Attentive à l'histoire de l'abbaye de Maubuisson et aux récits de ses habitants, Anne Deguelle s'est plongée dans les archives, a collecté les témoignages, engrangé les sons et les images. Dans son projet d'exposition, elle a prévu d'investir l'ensemble des espaces (grange, parc et salles abbatiales) qui constituent l'abbaye de Maubuisson, ancienne abbaye cistercienne de femmes du début du XIII^e siècle. L'eau, le ciel, le féminin sont les thèmes autour desquels l'exposition se développe, en écho à la mémoire des lieux. L'artiste entremêle des bribes d'histoires dont elle nous révèle la poésie. La lumière que symbolise l'éclat du blanc est présente tout au long du parcours sous de multiples formes (images photo et vidéo, installations, projections lumineuses...).

L'exposition *Abbey road* présente six pièces réalisées spécialement et trois œuvres plus anciennes. Elle rend ainsi compte du cheminement d'Anne Deguelle et de son obstination à construire une œuvre poétique et sociale. L'artiste y joue le rôle d'un révélateur intuitif, témoin des mécanismes ou des systèmes de notre monde.

Le spectateur se déplace dans cet univers fragmenté où alternent lectures du passé et du présent, déchiffrages et témoignages.

L'exposition en images 1

IMAGE
GRANGE
A DIMES



AUTEUR / ARTISTE ANNE DEGUELLE

TITRES STARS ET 1666 KM/H-11.8.99

MÉDIUM INSTALLATION /

STARS : PROJECTION DIAPOSITIVE + PROJECTEURS AUTOMATIQUES

1666 KM/H-11.8.99 : VIDÉO PROJECTION, NOIR ET BLANC, 4'40" MUET

ANNÉE 2000-2005

LIEU GRANGE À DÎMES

1666 km/h-11.8.99

Filmée lors de l'éclipse solaire visible en France le 11 août 1999, la caméra à point fixe enregistre simplement le déplacement du soleil masqué partiellement par la lune. Il apparaît en bas de l'écran en début de projection pour en atteindre insensiblement le bord droit 4 minutes plus tard.

À la fin de la séquence une image fantôme de l'éclipse situe le contexte, le soleil étant réellement "éclipsé" par la lune jusqu'à prendre l'apparence d'un croissant lunaire. Quand à son déplacement c'est bel et bien celui de la terre qui nous emporte aux vitesses vertigineuses de 1666 km à l'heure en tournant sur elle-même et à 110.000 km/heure en tournant autour du soleil. Les fluctuations de l'émission lumineuse dues à la présence de nuages affolent l'électronique de la caméra qui restitue un croissant solaire aux dilatations semblables à une respiration.

Cette vidéo formellement minimale rend compte de l'illusion de nos perceptions. Illusion du soleil semblable à la lune, illusion de son déplacement, illusion de la nuit en plein jour qui nous rappelle que nous sommes en fait dans un noir absolu, aveuglés par la lumière solaire. De même ici, dans le volume obscur de la grange, les photons de la lumière issus du projecteur sont momentanément arrêtés dans leur course par l'écran blanc de la projection.

Stars

Cinq projecteurs diapositives projettent les prénoms de 118 cisterciennes qui ont vécu dans ces murs et dont la présence a été répertoriée. Projetés sur le très grand mur qui clôt l'ancien bas-côté de la grange le long de la nef centrale, en écriture blanche sans autre accompagnement, ils apparaissent sur les pierres pour à nouveau se perdre dans l'obscurité. En accompagnement, 36 autres prénoms virevoltent parmi eux projetés par 3 projecteurs automatiques. Il s'agit des prénoms féminins des personnes - de nouveau des femmes - qui travaillent aujourd'hui à divers titres dans ce lieu de culture. Si le titre *Stars* évoque plus dans l'imaginaire populaire les icônes du cinéma que les étoiles proprement dites, il s'agit ici d'une référence à la lumière des astres disparus traversant les espaces infinis pour nous parvenir et activer notre mémoire. Si le propos est opposé à toute idée se rapportant à un quelconque féminisme, un hommage silencieux est rendu à ces lointaines inconnues qui engagèrent leur existence pour le sauvetage des âmes pénitentes. L'invention du purgatoire est contemporaine de Maubuisson. Le manichéisme n'est donc plus de mise et ces débuts de l'humanisme permettent d'intercéder en faveur de la destinée spirituelle de l'autre. Aujourd'hui, souvent les femmes oeuvrent et s'engagent auprès du plus grand nombre pour la défense des biens de la culture et de la création. Ici, à Maubuisson, curieusement, elles pérennisent cette présence féminine inscrite dans la mémoire du lieu.

IMAGE PARC



AUTEUR / ARTISTE ANNE DEGUELLE

TITRE ABBEY ROAD'S VOICES

MÉDIUM OEUVRE SONORE SUR CD AUDIO

ANNÉE 2004-2005

LIEU PARC DE L'ABBAYE

Sur le parcours entre la grange et l'abbaye des points de diffusion sonore sont aménagés. Ces derniers permettent aux visiteurs d'entendre divers témoignages de personnes ayant connu le site de Maubuisson avant qu'il ne devienne le centre d'art qu'ils visitent aujourd'hui.

IMAGE HALL



Anne Deguelle - Abbey Road, 2005, détail d'un ensemble de 50 photos de 11 x 18 cm, chacune.

AUTEUR / ARTISTE ANNE DEGUELLE

TITRE ABBEY ROAD

MÉDIUM INSTALLATION PHOTOGRAPHIQUE 700 x 10 CM ENV

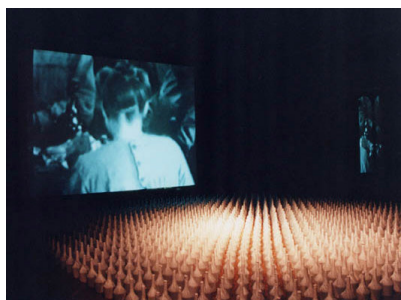
ANNÉE 2005

LIEU ANCIEN PASSAGE ENTRE CLOITRE ET JARDIN

Le long du mur gauche du hall sur un long bandeau blanc fixé au mur, une quarantaine de petits formats couleur juxtaposés en un long travelling restituent le parcours entre Paris et Saint-Ouen-l'Aumône. Pris depuis la fenêtre du RER ils enregistrent le changement du paysage urbain entre Paris et sa banlieue industrielle puis le passage à un habitat pavillonnaire alternant avec des paysages déjà ruraux pour arriver à l'îlot de l'abbaye et sa clôture, flirtant avec quelques éléments urbains désorganisés.

L'exposition en images 2

IMAGE SALLE DU PARLOIR



AUTEUR / ARTISTE ANNE DEGUELLE

TITRE LES MARIÉES DE FÉCAMP

MÉDIUM VIDEOPROJECTION ET INSTALLATION / VIDÉO NOIR ET BLANC SUR DVD 12', DIFFUSÉE EN BOUCLE, CD AUDIO (CHANT EN DUO EXTRAIT DU COURONNEMENT DE POPPÉE DE MONTEVERDI), LECTEUR CD, HAUTS PARLEURS, VIDÉO COULEUR SUR DVD 740", PROJETÉE EN BOUCLE, INSTALLATION DE 1000 BOUTEILLES DE BÉNÉDICTINE VIDES HABILLÉES DE PAPIER DE SOIE BLANC DISPOSÉES SUR LE SOL (PRÊT PALAIS BÉNÉDICTINE, FÉCAMP).

ANNÉE 2002

LIEU ANCIEN PARLOIR

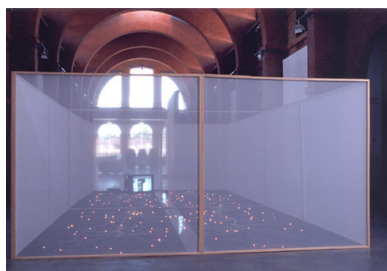
Deux projections vidéo simultanées sont projetées et accompagnées d'une installation, l'ensemble est réuni sous le titre *les mariées de Fécamp*. Elle présente une oeuvre en deux parties réalisée lors d'une résidence à Fécamp en 2002. La vidéo *les mariées de Fécamp* est réalisée à partir d'images d'archives de jeunes ouvrières travaillant pendant un siècle au conditionnement de bouteilles de liqueur fabriquées à Fécamp: la Bénédictine, ceci en référence à un élixir supposé inventé au Moyen-âge par un moine bénédictin. Comme celle de Maubuisson, l'abbaye bénédictine de Fécamp a perduré jusqu'à la révolution. L'usine Bénédictine elle, est créée à la fin du 19ème siècle. Installée dans un palais-musée pastichant le style médiéval et renaissance au centre de Fécamp, elle confisque peu à peu l'image de l'ancienne abbaye à son profit. Les jeunes filles, des orphelines, apprêtent les bouteilles en les recouvrant d'un papier blanc, technique transmise pendant un siècle de génération en génération jusque dans les années 1980. Au sol, l'installation présente 1000 bouteilles habillées de papier de soie blanc. Cet habillage a été réalisé par les ouvrières de l'usine bénédictine venues pour la réalisation de cette installation lors de sa première présentation à Fécamp.

La vidéo *Résidence* réalisée au cours du montage de l'installation témoigne de cette expérience et constitue en quelque sorte le making-off du montage de l'installation *Les mariées de Fécamp*. Si le terme "mariées" fait allusion au blanc des bouteilles, il désigne aussi la virginité de ces ouvrières encadrées par des soeurs ou celle des moniales et leur mariage christique. Il est aussi un clin d'oeil à *La mariée mise à nu par ses célibataires, même* de Marcel Duchamp, la bouteille de Bénédictine figurant dans les notes de cette oeuvre dite "le Grand Verre".

L'exposition en images 3

La salle des religieuses présente 2 oeuvres disposées chacune dans l'une des 2 travées parallèles de la salle.

IMAGE SALLE DES RELIGIEUSES



AUTEUR / ARTISTE ANNE DEGUELLE

TITRE DANS LE MITAN DU LIT

MÉDIUM INSTALLATION, 800 x 400 x 200 CM. 12 CADRES BOIS DE 200 x 200 CM TENDUS DE VOILE BLANC TRANSPARENT, SOL DE TISSU NOIR 800x400 CM RECOUVERT D'UN RÉSEAU LUMINEUX DE 200 LAMPES LUCIOLES, RHÉOSTAT ÉLECTRIQUE CONTINU. CHEMIN DE VERRE CENTRAL 4 PLAQUES DE 30 x 198 CM. MONITEUR AVEC VIDÉO SUR DVD 11.09.01.J.T. DVD 4' DIFFUSÉ EN BOUCLE. SON DE BRUIT D'EAU.

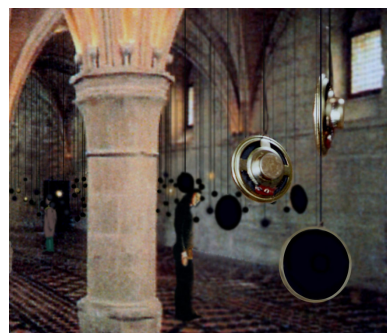
ANNÉE 1995

LIEU ANCIENNES LATRINES

COLLECTION DU MUSÉE DES ABATTOIRS DE TOULOUSE.

Le mitan du lit fait partie d'une série d'oeuvres intitulées "les chambres". L'oeuvre présente un grand volume transparent impénétrable, sauf au regard. Il propose une déambulation autour de son volume semblable à celle proposée autour d'un espace claustral, microcosme d'un monde ceinturant le ciel. Ici le ciel est tombé ou renversé, des constellations aléatoires sont suggérées par les points lumineux. Sur le sol et centré, une ligne de verre suggère un chemin d'eau renvoyant au titre et ses multiples lectures -lit de la rivière, - lit des amants et également à la bande sonore, enregistrement du bruit de l'eau. Les réseaux lumineux évoquent un ciel étoilé mais aussi les réseaux des métropoles ou encore les réseaux qui irriguent le corps humain, le rhéostat continu suggère le rythme d'une respiration lente ou d'une pulsation étirée. Cette pièce contemplative est toutefois troublée par la présence du moniteur sur lequel on reconnaît le journal télévisé du 11 septembre 2001 diffusé au ralenti. La barre vidéo raye l'image et la lenteur de la diffusion rend le commentaire -ici réduit au silence- encore plus obscène. La trivialité du monde est toutefois tamisée par le voile qui, lorsque l'on s'en approche, rend la vision et donc le réel encore plus trouble.

IMAGE SALLE DES RELIGIEUSES



AUTEUR / ARTISTE ANNE DEGUELLE

TITRE RUMEUR

MÉDIUM INSTALLATION / 100 PETITS HAUT-PARLEURS DIAM. 5 CM SUSPENDUS À HAUTEUR D'OREILLE, 1 LECTEUR CD, 2 AMPLI, QUELQUES LAMPES LUCIOLES. 500 x 700 x 600 CM ENV.

ANNÉE 2005

LIEU SALLE DITE DES RELIGIEUSES

Rumeur est un volume sonore dans lequel le visiteur doit pénétrer contrairement au *Mitan du lit* dont il doit faire le tour. La nuée de hauts parleurs évoque elle aussi une constellation cette fois suspendue dans l'espace. Des fils audio ténus descendent verticalement des voûtes jusqu'aux haut-parleurs à hauteur des visages des visiteurs. Le son émis faiblement est compréhensible à hauteur d'oreille. Il diffuse la longue liste des prénoms découverts dans la grange aux dîmes cette fois accompagnés de leur lieu d'origine : Blanche de Castille, Marie-Françoise de Clèves... et pour les contemporaines Mireille de Cergy ou Virginie de Belleville... Il s'agit donc d'une évocation temporelle mais aussi d'une géographie de la mémoire et de l'imaginaire intime.

IMAGE ANTICHAMBRE



AUTEUR / ARTISTE ANNE DEGUELLE

TITRE VANITÉ

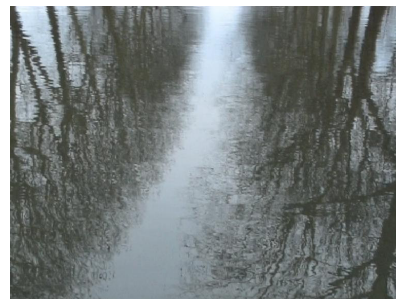
MÉDIUM VIDÉO COULEUR SUR DVD 3'40", PROJECTION EN BOUCLE

ANNÉE 2005

LIEU ANTICHAMBRE

La vidéo *Vanité* présente une fleur blanche, un nénuphar immaculé, qui va s'ouvrir progressivement à la surface de l'eau puis se refermer la nuit tombée et disparaître. La brièveté de la vie de cette fleur pulpeuse et charnelle d'un blanc éblouissant reprend le thème des vanités cher à la peinture classique, la présence d'insectes attirés par la fleur épanouie annonce la brièveté de l'existence et la fin inexorable de la fleur.

IMAGE LATRINE



AUTEUR / ARTISTE ANNE DEGUELLE

TITRE MAUBUISSON

MÉDIUM VIDÉO COULEUR SUR DVD 5', PROJECTION EN BOUCLE ET BANDE

SONORE SUR CD AUDIO 15' DIFFUSÉE SUR HAUT-PARLEURS, LECTEUR CD

ANNÉE 2005

LIEU ANCIENNES LATRINES

Maubuisson décline le thème de l'eau. La salle des latrines a conservé par la disposition de deux regards disposés dans le sol de la salle, l'évocation de la construction sur le rû de ce bâtiment utilitaire très impressionnant dans sa conception. Par ces regards recouverts par des dalles de verre, on aperçoit l'eau courir sous nos pieds. La vidéo *Maubuisson* présentée dans cette salle a été réalisée dans le parc de l'abbaye, elle présente simplement mises bout à bout des prises de vue de l'eau qui court et irrigue encore le domaine. Simple relevé, comme pourrait l'être un carnet de croquis, la vidéo accompagne l'interview de Monique Wabont, archéologue, spécialiste des réseaux hydrauliques de l'abbaye, qui nous présente l'originalité du système du XIII^{ème} siècle et son évolution et nous précise ce que pouvait être la vie à l'abbaye. L'ensemble ne joue pas les "documentaires" avec mise en scène et effets. Il s'agit simplement ici de donner la parole à l'autre et d'accompagner cet enrichissement par la rêverie poétique du "fil de l'eau".

ANNE DEGUELLE

Anne Deguelle est née le 17 septembre 1943. Elle vit et travaille entre Paris et l'Aveyron. Elle est représentée par la Galerie Anne Barrault, Paris. www.galerieannebarrault.com

■ EXPOSITIONS PERSONNELLES

- 2006 *Anne Deguelle*, Galerie départementale Sainte Catherine, Rodez, France
- 2005 *Abbey road*, abbaye de Maubuisson, Saint-Ouen-l'Aumône, France
Cheminements, Centre photographique de Lectoure, Saint-Clar, France
- 2004 *X/Beuys*, Neues Museum Weserburg, Brême, Allemagne
Histoires-histoires, Printemps des Musées, Musée Zadkine, Paris, France
- 2003 Galerie Anne Barrault, Paris, France
- 2002 Villa Vincelli, Maison des Arts, Fécamp, France
- 2001 *Le dernier signe de Duchamp, Anne Deguelle, Musée Khômol, Michel Jacquelin*, Galerie Duchamp, Yvetot, France
usted està aquí, Galerie Ray Gun, Valence, Espagne
Bains-douches, Centre d'art contemporain – Galerie municipale, Vitry-sur-Seine, France
- 2000 *Paris vu de ma fenêtre*, Mois de la Photo, Galerie Anne Barrault, Paris, France
Artissima-Turin, Galerie Anne Barrault, Turin, Italie
Galerie Arnaud Lefèbvre, Paris, France
- 1999 Galerie Anne Barrault, Paris, France
Éclipse, A.D. vous prie d'assister à, envoi postal,
Lieu commun, Institut français, Brême, Allemagne
ARCO, Galerie Ray Gun, Madrid, Espagne
Galerie Ray Gun, Valence, Espagne
- 1998 *Mariages*, Centre d'art contemporain – Galerie Edouard Manet, Gennevilliers, France
...), et des peintures*, École des Beaux-Arts de Reims, Reims, France
Centre d'art contemporain, Rueil-Malmaison, France
- 1997 Artothèque de Caen, Caen, France
Galerie Plessis, Nantes, France
FRAC Auvergne, Clermont-Ferrand, France
- 1996 *Un art en partage*, Mois de la photo à Paris, Galerie Isabelle Bongard, Paris, France
Galerie Ferran Cano, Palma de Majorque, Espagne
Festival International de Photographie, Tarazona, Espagne
Pour un réenchantement du monde, Galerie Isabelle Bongard, Paris, France
- 1995 Centre d'art "grenier du chapitre" Cahors, France
Galerie Ferran Cano, Barcelone, Espagne
Centre d'art contemporain de Saint-Priest, Lyon, France
Galerie Yves Le Roux, Montréal, Canada. Bourse de séjour de l'AFAA
Galerie Plessis, Nantes, France
Galerie Athisma, Lyon
- 1994 *Récoltes*, centre arts plastiques de Villefranche-sur-Saône et serres horticoles de Dardilly, France
Galerie Albert Benamou, Paris, France
Far Niente, Galerie Isabelle Bongard, Paris
- 1993 *D'une rive à l'autre*, centre culturel, Valence, France
Galerie Yves le Roux, Montréal, Canada
- 1992 Staten Galerie, La Haye, Pays-Bas
Galerie Plessis, Nantes, France
- 1991 Centre d'art contemporain, Castres, France
A.B. Galeries, Paris, France

■ EXPOSITIONS COLLECTIVES

- 2006 *Les Territoires*, Lac de Fourquevaux et Fondation espace écreuil, Toulouse, France
- 2005 *Cosmique city bled*, Musée Zadkine, Paris, France
- 2004 *Cosmique bled ou des corps mobiles dans l'espace*, Les Arques (Lot) , France
Vagues 2, hommages et digressions, Musée Malraux, Le Havre, France
Quand on arrive en ville, collection du FRAC Basse-Normandie, 2 angles
Flers-sur-Orne, France
le BBB reste ouvert pendant l'inventaire, BBB, Toulouse, France
- 2003 *Singuliers voyages*, Domaine de Chamarande, Chamarande, France
Avoir 20 ans, Musée d'Art contemporain les Abattoirs, Toulouse, France
- 2002 *Ars photographica*, Neues Weserburg Museum, Brême, Allemagne
Tout doit disparaître, acquisitions de l'artothèque du Limousin, Tulle, France
Paris-Brooklyn, Galerie Schroeder Romero, New York, Etats-Unis
Ma maison dans ta rue, FRAC Basse-Normandie, Caen, France
Galerie Le Réverbère, Lyon, France
- 2001 Foire de Miami, Galerie Ray-Gun, Etats-Unis
Foire ARCO, Madrid, Galerie Ray-Gun, Espagne
Lieu commun, Superposition, Musée Zadkine, Paris, France
Petites poésies à usage furtif, FRAC, Clermont-Ferrand, France
À l'heure où le ciel se couvre de sel, Fonds d'art moderne et contemporain,
Montluçon, France
- 2000 *Paris en 3D*, Musée Carnavalet, Paris, France
Cinq, Château de Montfort, Vernet-La-Varenne, France
Art à l'hôtel, Galerie Ray Gun, Valence, Espagne
Mémoires provisoires, collection FRAC Auvergne, Centre culturel V. Larbaud, Vichy,
France
- 1999 PARIS PHOTO, Galerie Anne Barrault, Paris, France
Deux, Galerie François Rivier, Vevey, Suisse
Passage du siècle, Passage de Retz, Paris, France
Un, deux, trois, soleil !, Donjon de Vez, Vez, France
Demeures, Musée Zadkine, Paris, France
L'images et ses révélateurs, Musée Crozatier, Le Puy en Velay, France
- 1998 *Entre opacité et transparence*, FRAC Auvergne, Clermont-Ferrand, France
Artistes-multiples, Galerie Plessis, Nantes, France
Jeux de genres : Fonds d'art contemporain de la ville de Paris, espace Electra, Paris,
France
Nouvelles acquisitions, FRAC Basse-Normandie, Caen, France
Carte blanche à la Galerie Plessis " Boeno, Deguelle, Marcheschi", Galerie
Barrouyer, Paris, France
- 1997 *Potlatch pour Noël Arnaud*, Musée d'art moderne et contemporain, Toulouse
Photographies, Chapelle Marmontel, Mauriac, France
Odeurs... une Odyssée, Passage de Retz, Paris, France
Du ciel à la terre, Musée Ingres, Montauban, France
Transit ou la vie en suspens, photographie contemporaine, FRAC Auvergne,
Clermont-Ferrand, France
- 1996 *Passeurs de lumière*, Musée Halle Saint-Pierre, Paris, France
Les pilleurs d'épaves, Künstlerhaus Bethanien, Berlin, Allemagne
Les pilleurs d'épaves, Lothringerstrasse, München, Allemagne
Gratias, l'Atelier parisien, Paris, France
- 1995 *Une collection*, dessins, Centre culturel, Limoges, France
Dessin contemporain, Musée de Valence, France
L'atelier parisien, le journal des expositions, Paris, France
- 1994 *Odessa-Champclause*, Musée d'histoire, Odessa, Ukraine
Ile, terre, eau, ciel, installation dans la tour, Centre d'art contemporain de

- Vassivière, France
 Galerie Yves Le Roux, Montréal, Canada
 1993 *Carte blanche à Daniel Dobbels*, centre d'art contemporain, Ivry-sur-Seine, France
Met haagse ogen, centre d'art contemporain, La Haye, Pays-Bas
 1992 *Rencontres d'été*, Château de Nantes, France
 1990 Salon de Montrouge, France
Dimensions, A.B. Galeries, Paris, France
 1988 *Le métier du peintre*, Musée de Valence, France
 Revue parlée, éditions du Limon, Centre Pompidou, Paris, France

■ COLLECTIONS PUBLIQUES

- 2003 Neues Weserburg Museum Brême, Allemagne
 2002 Artothèque du Limousin
 2001 Fonds national d'art contemporain
 Fonds municipal de Vitry-sur-Seine
 Artothèque du Limousin
 2000 Fonds municipal de Gennevilliers
 1999 Fonds national d'art contemporain
 1997 FRAC Basse-Normandie
 1996 FRAC Auvergne
 1995 FRAC Midi-Pyrénées/Musée d'art contemporain, les Abattoirs, Toulouse
 Artothèque de Caen
 1993 Fonds d'art contemporain de la ville de Paris
 Musée de Valence
 Collection de livres d'artistes du Centre Pompidou
 1991 Fonds d'art contemporain de la ville de Paris
 1989 Fonds national d'art contemporain

■ COMMANDES PUBLIQUES, BOURSES

- 2004 *1796/1999, la porte des écritures*, Archives Départementales de l'Essonne, château de Chamaranche
 Résidence Ateliers des Arques, Lot
 2002 Résidence Villa Vincelli, Fécamp
 2001 Candidate pour le métro ligne B, Toulouse, station Jeanne d'Arc, avec S. Calle et C. Rutault
 1997 *A riveder le stelle*, commande d'État, DAP, Pylône de Felletin (Creuse)
 1996 Université Blaise Pascal, les Céseaux, Clermont-Ferrand. 1%
 1995 Bourse Léonard de Vinci, AFAA
 Aide au projet, Caisse des Dépôts et Consignations
 1994 Lycée de Saint-Priest (Rhône-Alpes). 1%
 Aide à la création, DAC, ville de Paris
 1991 Salon de l'Hôtel de Ville, Romans, 1%
 1988 100 bannières dans la ville, Romans

■ BIBLIOGRAPHIE PERSONNELLE

- 2005 *Abbey road*, Abbaye de Maubuisson, Filigranes éditions, sortie prévue le 5 novembre 2005
Cosmique bled, catalogue, éd. Ateliers des Arques, textes de N. Chabert, A. Birnbaum
 2004 M. Blanchard, notice biographique, in *Vagues, hommage et digressions*, Musée Malraux, Le Havre
 Brochure *Cosmique bled ou des corps mobiles dans l'espace*, texte de N. Chabert, éd. Ateliers des Arques

- 2003 *Collection*, édition du FRAC Haute-Normandie
Singuliers voyages, édition Domaine départemental de Chamarande, saison 2002-2003
Nuit Blanche, « regarde ce qui te regarde », n°43, 4 octobre 2003, édition Mairie de Paris
- 2002 *Anne Deguelle*, édition villa Vincelli, Fécamp, mai
Ars Photographica, édition Neues Museum Weserburg Bremen, Brême, Allemagne
- 2001 *Anne Deguelle*, texte de Patrick Roegiers, édition Galerie municipale, Vitry-sur-Seine
Le dernier signe de Duchamp, Galerie Duchamp, Yvetot
LIEU commun, Guy Schraenen, Institut Français de Brême, Allemagne – Musée Zadkine, Paris
- 2000 *Mois de la photo à Paris*, texte de Patrick Roegiers, édition Paris audiovisuel et MEP, Paris
Paris 3D, texte de Françoise Reynaud, Musée Carnavalet, Paris, édition Paris-Musées
- 1999 *Collection du FRAC Auvergne*, textes de Laurent Rohr et Eric Suchère
Réflexion, texte Nicolas Pesquès, œuvres A. Deguelle, éditions du Limon Michel Menu, catalogue *Demeures*, Musée Zadkine, Paris, juin
 Guy Schraenen, plaquette *Anne Deguelle, Position 53°4'26"N, 8°49'8"E*, Institut Français, Brême
- 1998 Eric Suchère, catalogue *Les pilleurs d'épaves*, éditions Single Verlag, Berlin
 Jacques Roubaud, catalogue *Les pilleurs d'épaves*, « Anne Deguelle, déduction d'étoiles doubles »
- 1997 E. Suchère, L. Durand-Dessert, J. Roubaud, *A. Deguelle déduction*, éditions Caen, Gennevilliers, Rueil
 Catalogue *Produire Créer Collectionner*, Caisse des Dépôts et Consignations, éditions Hazan
 J. Caumont, le journal de l'exposition "Odeurs une Oyssée", Passage du Retz, Paris
- 1996 F. Viguier, catalogue *Du ciel à la terre*, Musée Ingres, Montauban
 Eric Suchère, plaquette *Anne Deguelle, diplopies*, Galerie Isabelle Bongard, Paris
 Jacques Jouet, catalogue *Passeurs de lumière*, Musée-Halle Saint-Pierre, Paris
- 1995 Caisse des Dépôts et Consignations, catalogue *Carnet d'un mécène n°6*, « A. Deguelle »,
 Nicolas Pesquès, *Anne Deguelle, Dans le Mitan du lit*, Cahors,
 Une collection, catalogue, centre culturel, Limoges
- 1994 Claire Peillod, catalogue *Récoltes*, Centre d'arts plastiques de Villefranche
 Patrick Beurard, *Anne Deguelle*, commande publique Lycée de Saint-Priest
- 1993 Anne Dagbert, *Anne Deguelle*, plaquette d'exposition Galerie Yves Le Roux, Montréal
- 1991 Daniel Dobbels, Stéphane Carayrou, *Anne Deguelle*, Centre d'art contemporain de Castres
 Luc Vézin, *Anne Deguelle*, Galerie d'Art et Essai, Paris

■ VIDÉO, TÉLÉVISION

- 2001 Géoplaneta, « le mois de la photo à Paris »
- 2000 France 2, journal 20h, « le mois de la photo à Paris », 12 novembre
- 1999 La 5, émission "le journal de la création" Anne Deguelle, projet de façade, 21 février
- 1998 TPS Canalsatellite, 12 décembre
 La 5, émission "le journal de la création" Anne Deguelle projet de façade, 13 décembre
 La 5, émission "le journal de la création" Anne Deguelle, peinture sous verre, 14 juin
 La 5, émission "le journal de la création" Anne Deguelle à Rueil, 31 mai
- 1994 Anne Deguelle, Far Niente, réalisation Béatrice Lang

1993 Anne Deguelle, tour du centre d'art de Vassivière, réalisation Béatrice
1990 Lang
en continu, réalisation Maison du geste et de l'image, Paris
TV5 émission "Vision 5", Anne Deguelle, exposition à Montréal
Anne Deguelle, Nord-Sud, réalisation Béatrice Lang

■ RADIO

2003 France Culture, « surpris par la nuit », *Alliances*, 16 octobre

■ ÉDITION

2000 *La poussière de Soleils*, Documents, éd. A. Deguelle
2001 *DeaR Rose, c'est la vie*, flip-book, éd. A. Deguelle
Bains-douches, affiche, édition centre d'art de Vitry-sur-Seine
2002 *Nicolas Pesquès*, Scherzo revue de littérature, cahier photo
48°50'5" Nord – 2°20'5" Est, 2 photographies accompagnées d'un texte, édition
Amis du Musée Zadkine, Paris
2004 *Ossip Zadkine's Quercy*, document à usage touristique, éditions les Ateliers des
Arques/Musée Zadkine, Paris

RELATIONS PRESSE AGENCE HEYMANN, RENOULT ASSOCIEES
info@heyman-renoult.com
T 00 33 (0)1 44 61 76 76 / F 00 33 (0)1 44 61 74 40
Visuels sur demande

L'abbaye de Maubuisson, site d'art contemporain en Val-d'Oise

Le site

Ancienne abbaye cistercienne de femmes, fondée en 1236 par Blanche de Castille, « Notre-Dame-la-Royale », connue aujourd'hui sous le vocable d' « abbaye de Maubuisson » est située à Saint-Ouen-l'Aumône (Val-d'Oise), au cœur de l'agglomération nouvelle de Cergy-Pontoise, à 35 km au nord-ouest de Paris.

Un ensemble de bâtiments du XIII^{ème} siècle, classé Monument Historique, a survécu aux aléas du temps. En 1977, une partie du domaine (10 hectares) a été rachetée par le département du Val-d'Oise. Après une campagne de fouilles et de restauration qui a duré dix ans, le site a ouvert ses portes au public en 1987.

Les espaces désormais ouverts à la visite sont : la grange et les salles composant le rez-de-chaussée du bâtiment abbatial : la salle capitulaire, le parloir, l'ancien passage entre cloître et jardin, la salle dite des religieuses, les deux petites pièces correspondant aux anciennes latrines. L'ensemble représente une surface d'exposition d'environ 1340 m².

Le site abrite deux services départementaux : le service de l'abbaye chargé de la mise en œuvre du projet artistique et culturel et le service départemental d'archéologie dont les bureaux, le centre de documentation et les salles d'étude occupent l'étage du bâtiment abbatial.

Le projet artistique

En 2001 - 2002, le Conseil général du Val-d'Oise a validé le principe d'une programmation entièrement dédiée aux arts plastiques et visuels contemporains. Des expositions thématiques et collectives (*Image par image, Simulation, Mobiles urbains, Vues imprenables*) se sont succédées, mettant à contribution les différents espaces qui composent le site (grange, bâtiment abbatial et parc). Les installations multimédia de Catherine Ikam, Jean-Baptiste Barrière et Maurice Benayoun, l'art vidéo (Marcel Dinahet, Nicolas Moulin, Antonella Bussanich), la photographie (Walter Niedermayr), les images numériques (Pascal Monteil), les créations sonores (Dominique Petitgand) y ont trouvé leur place.

En 2004, la programmation s'est recentrée sur la problématique des relations entre création et patrimoine. Une exposition consacrée au vidéaste François-Xavier Courrèges a inauguré cette nouvelle orientation. Puis en 2004-2005, Jean-Christophe Nourisson et Stéphane Calais ont répondu à une invitation de l'abbaye.

Le projet de faire de l'abbaye de Maubuisson un site d'art contemporain pose inévitablement la question de l'articulation entre patrimoine et création. Bien que l'idée d'une confrontation ou d'un dialogue de l'art actuel avec le patrimoine architectural nous soit devenue familière, force est de constater que leur mise en relation n'est pas toujours comprise par le public. De fait, la perception du lien instauré entre œuvres et monument suppose l'intervention active d'un sujet, et qui plus est d'un sujet *qualifié*, capable et désireux de reconnaître chacun des termes puis d'établir une relation, nécessairement symbolique et imaginaire, entre les deux. Démarche qui, inévitablement, questionne l'acte de perception en tant que tel et la capacité du visiteur à recevoir la représentation ou l'expérience du lieu transmise par l'artiste.

Constructions mentales, valeurs, au sens où Nietzsche le définissait, l'art et le patrimoine sont aujourd'hui dans une relation de tension, voire d'antagonisme, situation à partir de laquelle il semblait particulièrement intéressant de bâtir le projet artistique et culturel du site.

Le projet de l'abbaye inverse quelque peu la démarche des lieux patrimoniaux, s'éloignant en cela de la pratique de l'*in situ* : plutôt que de partir du site pour créer des œuvres, on privilégie l'univers d'un artiste et on lui propose de se servir des espaces – obscurs, lumineux, vastes, confinés, verticaux, horizontaux, intérieurs, extérieurs, urbains, spirituels...- comme d'une occasion donnée pour *s'exposer*.

L'abbaye se définit ainsi non comme un simple espace d'exposition mais comme un lieu unique, complexe, propre à susciter des démarches d'appropriation subjective et une transformation des lieux, renouvelée à chaque exposition.

L'abbaye étant un lieu fortement connoté, la pertinence des interventions artistiques passe d'abord par une interprétation ou au minimum une prise en compte de la réalité du site. Le lieu agit comme un « moteur » pour les artistes.

La grange à dîmes est utilisée comme un volume, une « boîte noire », lieu de tous les possibles. Le parc joue avec un environnement urbain ; lien entre l'histoire et la ville, il est à la fois un prolongement extérieur et naturel du bâti et un espace vert très riche comportant des éléments végétaux, hydrauliques et minéraux. L'abbaye est enfin un lieu historique, esthétique et spirituel. C'est un site complexe qui existe autant par ses absences, ses lacunes et les mutations urbaines inscrites dans le paysage que par ce qui a pu être restauré et conservé. Face à une matière aussi riche, l'abbaye de Maubuisson n'a pas souhaité recentrer la programmation autour d'une thématique définie. C'est à l'artiste de décider ce qu'il souhaite mettre en exergue, à lui de définir ses angles d'approche et de produire l'effet miroir grâce auquel le monument confère un relief particulier aux œuvres et réciproquement. C'est à l'artiste qu'il appartient de concevoir les espaces comme une sorte d'ordre mental, symbolique ou de s'attacher plutôt à leur réalité physique et matérielle. Emotion, sensibilité, mémoire, réflexion, distanciation critique ou ironique : tous les modes relationnels entre art et patrimoine peuvent être envisagés.

La programmation

La programmation se concrétise par l'organisation de deux expositions par an d'une durée de cinq mois chacune. Chaque exposition donne lieu à la production d'une ou plusieurs œuvres, créations pérennes – dont certaines pourront trouver un emplacement définitif dans le parc - ou installations éphémères. Un partenariat avec le FRAC d'Ile-de-France permet d'ouvrir la programmation aux artistes de la collection et d'enrichir cette dernière par l'achat de certaines des pièces produites.

Le nombre limité des expositions, leur durée et leur caractère monographique répondent à la volonté d'inscrire les actions de diffusion et de sensibilisation dans un programme concerté de recherche, de création et de formation. En aval, l'ensemble des documents ayant trait à la conception et à la réalisation des projets d'exposition sont collectés et conservés dans la perspective de disposer à terme d'un pôle d'études et de ressources.

ABBAYE DE MAUBUISSON
RUE RICHARD DE TOUR 95310 SAINT-OUEN-L'AUMÔNE
T 00 33 (0)1 34 64 36 10 / F 00 33 (0)1 30 37 16 69
abbaye.maubuisson@valdoise.fr / www.valdoise.fr

LIVRE

ABBEY ROAD / INSTALLATIONS / UNE EXPOSITION PERSONNELLE DE ANNE DEGUELLE / DU
05 OCTOBRE 2005 AU 27 FÉVRIER 2006 / À L'ABBAYE DE MAUBUISSON / 95 SAINT-OUEN-
L'AUMÔNE

Lancement du livre *Abbey road*, Filigranes Éditions

Dans le cadre de l'exposition consacrée à l'artiste plasticienne Anne Deguelle, une publication sera éditée début novembre. Elle abordera et illustrera notamment les étapes du travail de l'artiste qui auront nourri ce projet.

Pour la sortie du livre *Abbey road*, la direction de l'action culturelle du Conseil général du Val-d'Oise, abbaye de Maubuisson et Filigranes Editions ont le plaisir de vous inviter à rencontrer l'artiste, les éditeurs (Filigranes Editions, abbaye de Maubuisson, Centre National des Arts Plastiques) et les auteurs (Emmanuelle Lequeux, Anne Deguelle et Caroline Coll-Seror)

**le samedi 5 novembre à 17h
à l'abbaye de Maubuisson dans la salle du Chapitre.**

Une visite commentée de l'exposition vous sera proposée à 15h30 (départ sur le parvis de la grange à dîmes). Cette rencontre sera suivie d'un cocktail.

Renseignements et réservations au 01 34 64 36 10 ou par mail abbaye.maubuisson@valdoise.fr

Descriptif de l'ouvrage

Abbey road

Format : 23 x 17 cm

Photographies en quadrichromie et textes en noir

128 pages

Prix : 20 euros

Livre bilingue français/anglais

Autres publications coproduites par Filigranes Éditions et l'abbaye de Maubuisson

Gardens are for people ! (& art for us ?)

exposition personnelle de Stéphane Calais du 6 avril au 5 septembre 2005

Format : 23 x 17 cm

Photographies en quadrichromie, textes et dessins en noir

128 pages

Prix : 20 euros

Livre bilingue français/anglais

Sur les bords, 7^e version...

exposition personnelle de Jean-Christophe Nourisson du 29 septembre 2004 au 28 février 2005

Format : 21 x 24,5 cm

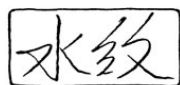
Photographies en quadrichromie et noir, textes en noir

72 pages

Prix : 20 euros

Livre bilingue français/anglais

Pour commander ces ouvrages / Filigranes Editions / tél-fax 01 43 42 48 15 / filigranes@filigranes.com



FILIGRANES Éditions

Evénements autour de l'exposition

VISITES COMMENTÉES (tout public, à partir de 12 ans).
Durée 1h30. Le 1^{er} et le 3^e samedi du mois à 15h30. Soit les 15
octobre, 5 et 19 novembre, 3 et 17 décembre 2005, 7 et 21
janvier, 4 et 18 février 2006 sur présentation du billet
d'entrée.

CONFERENCE sur le travail et la démarche d'Anne
Deguelle par Philippe Piguet, jeudi 1^{er} décembre 2005 à
18h00. Entrée libre.

Né en 1946, **Philippe Piguet** collabore régulièrement à
L'Oeil depuis 1985 et à (*art absolument*) depuis sa création
en 2002 ; ponctuellement, à *Art Press*. Auteur de
nombreuses préfaces et textes de catalogues, il est aussi
commissaire d'expositions et auteur-réalisateur de films
sur l'art. Professeur depuis 1986 à l'Icart - Institut
Supérieur des Carrières artistiques -, il y enseigne
l'histoire de l'art moderne et contemporain.

RENCONTRE AVEC L'ARTISTE

Samedi 05 novembre 2005 à 17h.
A l'occasion de la publication du livre de Anne Deguelle
Abbey road, visite commentée de l'exposition à 15h30 et
présentation de l'ouvrage en présence de l'artiste, des
auteurs et de l'éditeur, Filigranes Editions. Entrée libre.

CINÉMA

Vendredi 20 janvier 2006 à 20h00.
Soirée vidéos d'art et cinéma. Séance dans les salles du
cinéma Utopia de Saint-Ouen-l'Aumône.
Prévente des billets aux caisses d'Utopia (Pontoise, Saint-
Ouen-l'Aumône).
Tarif : 5 euros 50. Vente des billets aux caisses d'Utopia
(Saint-Ouen-l'Aumône). Billet permettant d'assister
gratuitement à la visite commentée de l'exposition
"Abbey road" le samedi 21 janvier 2006 à 15h30.

CIRCUITS

L'abbaye de Maubuisson organise régulièrement des
visites d'expositions dans des espaces d'art contemporain
d'Ile-de-France. Pour chaque visite, nombre de places
limité à 23 personnes. Entrée libre.

Pour toutes ces actions, renseignements et inscriptions
au 01 34 64 36 10 auprès de Virginie Delumeau, chargée de
l'action culturelle, virginie.delumeau@valdoise.fr

MAIS AUSSI...

Autres expositions personnelles de Anne
Deguelle à voir en 2005-2006 :

- . *Cheminevements*, Centre photographique de
Lectoure, Saint-Clar, France
- . *Les Territoires*, Lac de Fourquevaux et
Fondation espace écoreuil, Toulouse, France
- . *Anne Deguelle*, Galerie Sainte-Catherine,
Rodez, France

LA NAVETTE DE L'ART CONTEMPORAIN SPECIAL TRAM

Dimanche 9 octobre et/ou samedi 5
novembre. Départ de Paris.
Parcours-découverte de 2 lieux du Centre-
Nord de l'Ile-de-France dont l'abbaye de
Maubuisson. Visite de l'exposition de Anne
Deguelle.
TARIF : 5 €. Inscription et renseignement
auprès de TRAM au 01 53 34 64 15.

Pour les enfants

INDIVIDUELS

. **Visite en famille.** Apprendre en s'amusant c'est ce que permet le carnet de découverte – pour les enfants – et son livret d'accompagnement – pour les parents –.

Deux thèmes au choix :

- visite de l'exposition d'art contemporain
- visite du monument

Documents compris dans le prix du billet d'entrée. Gratuit – de 25 ans, adulte 3 euros 80, + 60 ans 3 euros.

. **Stage Histoires d'enfants à Maubuisson**

(de 6 à 11 ans). Animé par Monique Quertier, membre de l'Institut Coopératif de l'École Moderne (ICEM – pédagogie Freinet).

Découverte de l'abbaye (art, archéologie, faune, flore, histoire...) en fonction de l'intérêt des enfants et restitution de ce travail d'observation et de recherche par la production d'une œuvre collective multimédia.

Présentation et restitution du cédérom élaboré par les enfants ultérieurement, à l'occasion d'un goûter, en présence des enfants, des parents et des organisateurs.

Stages organisés sur le temps des vacances scolaires. Soit du 26 au 28 octobre 2005 et du 3 au 5 février 2006.

Stage de 9h à 17h30 (prévoir pique-nique et goûter).

Tarif : 18 euros par enfant pour les 3 jours de stage.

GROUPES SCOLAIRES ET PÉRI-SCOLAIRES

. **Visite libre de l'exposition** avec le carnet découverte de l'exposition. Durée : 1h30. Gratuit.

. **Visite libre de l'abbaye** avec le carnet de découverte historique.

Durée : 1h30. Gratuit.

. **Visite-atelier.** Durée : 2h00 / 2h30.

Tarif : 15 euros.

. **Visite animée.** Durée : 1h30. Tarif : 12 euros.

. **Valise-atelier.** Tarif : 15 euros.

. **Pour préparer la visite avec un groupe, deux formules sont proposées aux enseignants, animateurs et responsables de groupes**

Sur une demi-journée, réunion d'information

Le mercredi 5 octobre de 10h à 12h30

Le mercredi 16 novembre de 14h à 16h30

Le mercredi 30 novembre de 14h à 16h30

Le mercredi 7 décembre de 10h à 12h30

Sur une journée, rencontre avec des conseillers en arts plastiques,

Jeanny Gouffran, Christophe Jouxte et Franck Lafon

Le mercredi 12 octobre de 10h à 16h30

Le mercredi 9 novembre de 10h à 16h30

Le mercredi 23 novembre de 10h à 16h30

. Les enseignants, les animateurs et les responsables de groupes bénéficient d'une entrée gratuite pour la préparation de leur(s) visite(s) entre la date de la réservation et la date de la visite.

. **Les projets en partenariat.** A la demande des enseignants ou des responsables de groupes, un partenariat s'établit avec le service éducatif pour définir et mener à bien un projet spécifique dont les modalités sont définies ensemble.

Le projet peut être en relation avec l'exposition ou bien avec l'abbaye et son parc.

Tarif : participation en fonction du projet.

. **Portes ouvertes Artistes en herbe 6**

juin 2006.

Cette exposition sera l'occasion de présenter et de valoriser les productions du public jeune qui participe aux ateliers de pratique artistique montés en partenariat avec les responsables de groupes accueillis durant les expositions organisés à l'abbaye sur l'année scolaire 2005-2006.

Entrée gratuite pour les enseignants sur présentation de la carte professionnelle.

. **Renseignements et inscriptions** au 01 34 64 36 10 auprès de Corinne Viret, chargée de l'action éducative et des relations avec les enseignants, corinne.viret@valdoise.fr, Jocelyne Boucher, assistante de médiation, jocelyne.boucher@valdoise.fr

Atelier de pratiques artistiques à l'abbaye "sensibilisation à l'art contemporain" pour les enseignants du 1^{er} degré

Avec Jeanny Gouffran, conseiller pédagogique en arts visuels et Franck Lafon, professeur d'arts plastiques du second degré et enseignant à l'IUFM. **Tous les mardis à partir de 17h jusqu'à 20h.**

Début de l'atelier le 20 septembre 2005.

Les participants à l'atelier pourront développer une pratique artistique personnelle, en lien avec les problématiques inhérentes à la politique culturelle du lieu (question de l'In Situ notamment) et les expositions en cours.

Démarches, techniques et matériaux divers seront mis en œuvre (photographie, informatique, peinture, dessin, terre, vidéo...). Une réflexion sur les transpositions didactiques en classe est envisageable.

Une exposition des travaux des participants conclura cet atelier.

Inscriptions auprès de Jeanny Gouffran dès le 1^{er} septembre. T 01 30 31 14 41 ou 06 70 64 19 54.

Ateliers de pratiques artistiques adultes

PEINTURE, DESSIN

Animé par Catherine Van den Steen, artiste peintre.

COURS HEBDOMADAIRES

mercredi 18h30-21h30 hors vacances scolaires

Tarif : 330 € /an.

CYCLES TRIMESTRIELS

un samedi par mois 14h30-18h

Tarif : 160 € / année.

. A partir de l'exposition « Abbey road » : 15 octobre / 19 novembre / 10 décembre 2005 / 14 janvier / 25 février 2006

Tous publics débutants ou initiés.

Ces ateliers ont pour but d'amener les participants à une expression sensible et personnelle. L'approche proposée est basée sur l'observation et l'expérimentation. Le lieu d'exception qu'est l'abbaye de Maubuisson, ainsi que les expositions qui s'y déroulent, permettent un travail approfondi en lien avec la démarche d'artistes d'aujourd'hui.

STAGES

ENTRE CORPS ET ESPACE

. Corps/dessin/vidéo : vendredi 11, samedi 12 et dimanche 13 novembre 2005 (de 10h à 18h) en lien avec la première exposition.

Tarif 90 €

. Corps et dessin d'après modèle : samedi 28 et dimanche 29 janvier 2006 (de 10 h à 17h).

Tarif 60 €

DIALOGUES VISUELS

préparation de l'exposition *vacances de Pâques*.

vendredi 21, samedi 22 de 10h à 17h et

dimanche 23 avril de 14h30 à 17h30

Tarif : 90 €

Ce stage a pour but de mettre en œuvre les différentes connaissances acquises au cours de l'année, sur des thématiques liées à l'exposition de Anne Deguelle (dessins, installations) en vue de l'exposition « Les ateliers de Maubuisson 3 ».

. Pour l'ensemble de ces activités, tarifs et renseignements auprès de Catherine Van den Steen (peinture-dessin) 06 60 28 48 21,

Mathieu Sanchez (vidéo)

06 81 46 22 88.

Pour l'envoi du programme détaillé tél. au 01 34 64 36 10, abbaye de Maubuisson.

Générique

L'EXPOSITION ABBEY ROAD DE ANNE
DEGUELLE
EST UNE PRODUCTION DU CONSEIL GENERAL
DU VAL-D'OISE,
DIRECTION DE L'ACTION CULTURELLE,
VERONIQUE FLAGEOLLET-CASASSUS
DIRECTRICE

ABBAYE DE MAUBUISSON
CAROLINE COLL-SEROR
DIRECTION GENERALE ET ARTISTIQUE
ASSISTEE DE
DANIELE DUBOURG
GESTION ADMINISTRATIVE ET FINANCIERE

ISABELLE GABACH
DIRECTION ADJOINTE, COMMUNICATION,
ASSISTEE DE
STEPHANIE DA SILVA
RELATIONS AVEC LES PUBLICS
SOPHIE BONNIAU
STAGIAIRE COMMUNICATION

VIRGINIE DELUMEAU
PROGRAMMATION CULTURELLE

CORINNE VIRET
ACTION EDUCATIVE
ASSISTEE DE
JOCELYNE BOUCHER
MEDIATION

**PATRICIA LANGLOIS, CHRISTIANE PRUVOST,
CHRISTINE ROBERT**
ACCUEIL

FRANCOIS DELEVAQUE]
REGIE GENERALE
ASSISTE DE
GEORGES KOSZELNIK
RÉGIE TECHNIQUE

**MARC BARROIS, JEAN CAMARA,
ABDESLAM EL MOUFTAHI**
SECURITE ET ACCUEIL

REMERCIEMENTS Monique Quartier ; Musée des Abattoirs de
Toulouse ; Galerie Anne Barrault, Paris ; Palais
Bénédictine, Fécamp ; CNAP, service du soutien à la
création.

CREDITS PHOTOGRAPHIQUES
MYR MURATET (PAGES °) / ANNE DEGUELLE (PAGES)

RELATIONS PRESSE
AGENCE HEYMANN, RENOULT ASSOCIEES
6, RUE ROGER VERLOMME 75003 PARIS
info@heyman-renoult.com
T 00 33 (0)1 44 61 76 76
F 00 33 (0)1 44 61 74 40

ABBAYE DE MAUBUISSON
RUE RICHARD DE TOUR 95310 SAINT-OUEN-L'AUMÔNE
T 00 33 (0)1 34 64 36 10 / F 00 33 (0)1 30 37 16 69
abbaye.maubuisson@valdoise.fr / www.valdoise.fr

Informations pratiques

ABBAYE DE MAUBUISSON

RUE RICHARD DE TOUR 95310 SAINT-OUEN-L'AUMÔNE
T 00 33 (0)1 34 64 36 10
F 00 33 (0)1 30 37 16 69
abbaye.maubuisson@valdoise.fr
www.valdoise.fr

HORAIRES

Ouvert tous les jours, sauf le mardi, de 10H à 18H.
Dimanches et jours fériés de 14H à 18H.
Fermé le 25 décembre, le 1^{er} janvier et entre les expositions
temporaires.

TARIFS

Moins de 25 ans gratuit
Adultes 3,80 € (individuels), 3 € (groupes)
Plus de 60 ans 3 € (individuels), 2,20 € (groupes)

PLAN

ACCÈS

DEPUIS PARIS PAR LE TRAIN
(FREQUENCE TOUTES LES 30 MIN)
Gare du Nord Surface SNCF direction Pontoise
arrêt gare de Saint-Ouen-l'Aumône – 10 mn à pied.

ou RER C direction Pontoise
arrêt gare de Saint-Ouen-l'Aumône – 10 mn à pied.
Attention, ne pas s'arrêter à la "gare de Saint-Ouen-l'Aumône
Liesse" mais à l'arrêt suivant "gare de Saint-Ouen-l'Aumône".

DEPUIS CERGY-PONTOISE EN BUS
Bus 56, 57, 58 ou 34 sud
Arrêt mairie de Saint-Ouen-l'Aumône
10 mn à pied

DEPUIS PARIS PAR LA ROUTE

. En venant de Paris ou depuis la Francilienne.
Par l'autoroute A15. Sortie n° 7 Saint-Ouen-l'Aumône puis
sortie Saint-Ouen-l'Aumône centre. Au feu à gauche, se
diriger vers le centre ville (Rue de Paris), aller jusqu'au pont
de chemin de fer vert clair puis tourner tout de suite à droite
après ce pont. Suivre rue Guy Sourcis. Au bout tourner à
droite, traverser le passage à niveau puis tourner de suite à
gauche (avenue Richard de Tour).
Se garer sur le parking de la grange aux dîmes. Prendre les
billets d'entrée au niveau du pavillon d'accueil. Se rendre à
pied jusqu'au monument.

. En venant de Rouen ou de Cergy-Pontoise.

Par l'autoroute A15. Sortie n° 8 (Éragny le Village). Descendre
la bretelle de sortie. Passer sous l'autoroute par le second
rond-point. Suivre l'avenue de Verdun jusqu'à l'avenue du
Général de Gaulle (direction centre ville) puis tourner à
gauche et aller jusqu'au pont de chemin de fer vert clair.
Après le pont, tourner tout de suite à droite. Suivre rue Guy
Sourcis. Au bout tourner à droite, traverser le passage à
niveau puis tourner de suite à gauche (avenue Richard de
Tour). Se garer sur le parking de la grange aux dîmes. Prendre
les billets d'entrée au niveau du pavillon d'accueil. Se rendre à
pied jusqu'au monument.

ABBAYE DE MAUBUISSON

RUE RICHARD DE TOUR 95310 SAINT-OUEN-L'AUMÔNE
T 00 33 (0)1 34 64 36 10 / F 00 33 (0)1 30 37 16 69
abbaye.maubuisson@valdoise.fr / www.valdoise.fr